

CÉLULA ANIMAL

5º

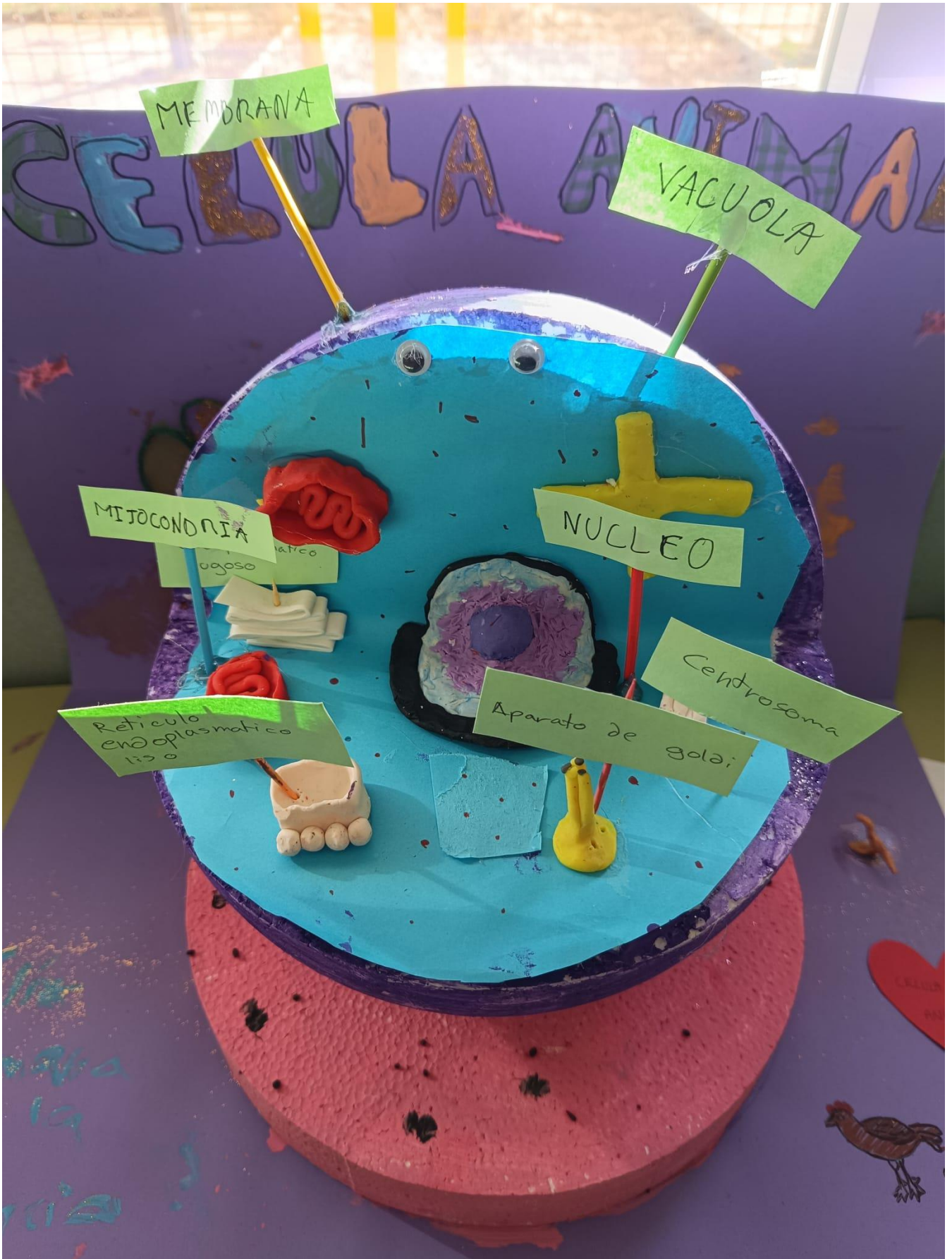
EDUCACIÓN
PRIMARIA

Lucía

Darío

Clara





MEMBRANA

VACUOLA

MITOCONDRIA

NUCLEO

Centrosoma

Aparato de golgi

Reticulo endoplasmatico liso



CELULA ANIMAL

MEMBRANA

VACUOLA

NUCLEO

MITOCONDRIA

Reticulo endoplasmatic lis

Aparato de golgi

Centrosoma

CELULA ANIMAL



CÉLULA
VEGETAL
5º y 6º
EDUCACIÓN
PRIMARIA

Arantxa
Miguel Ángel



CÉLULA VEGETAL



Mitochondria



Núcleo

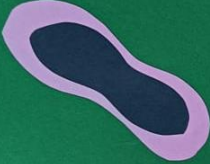
RETICULO ENDOPLASMÁTICO



CUERPO DE GOLGI



CLOROPLASTO



Vacuola Central



CITOPLASMA



MEMBRANA PLASMÁTICA

CÉLULA VEGETAL

Núcleo

RETICULO ENDOPLOSMÁTICO

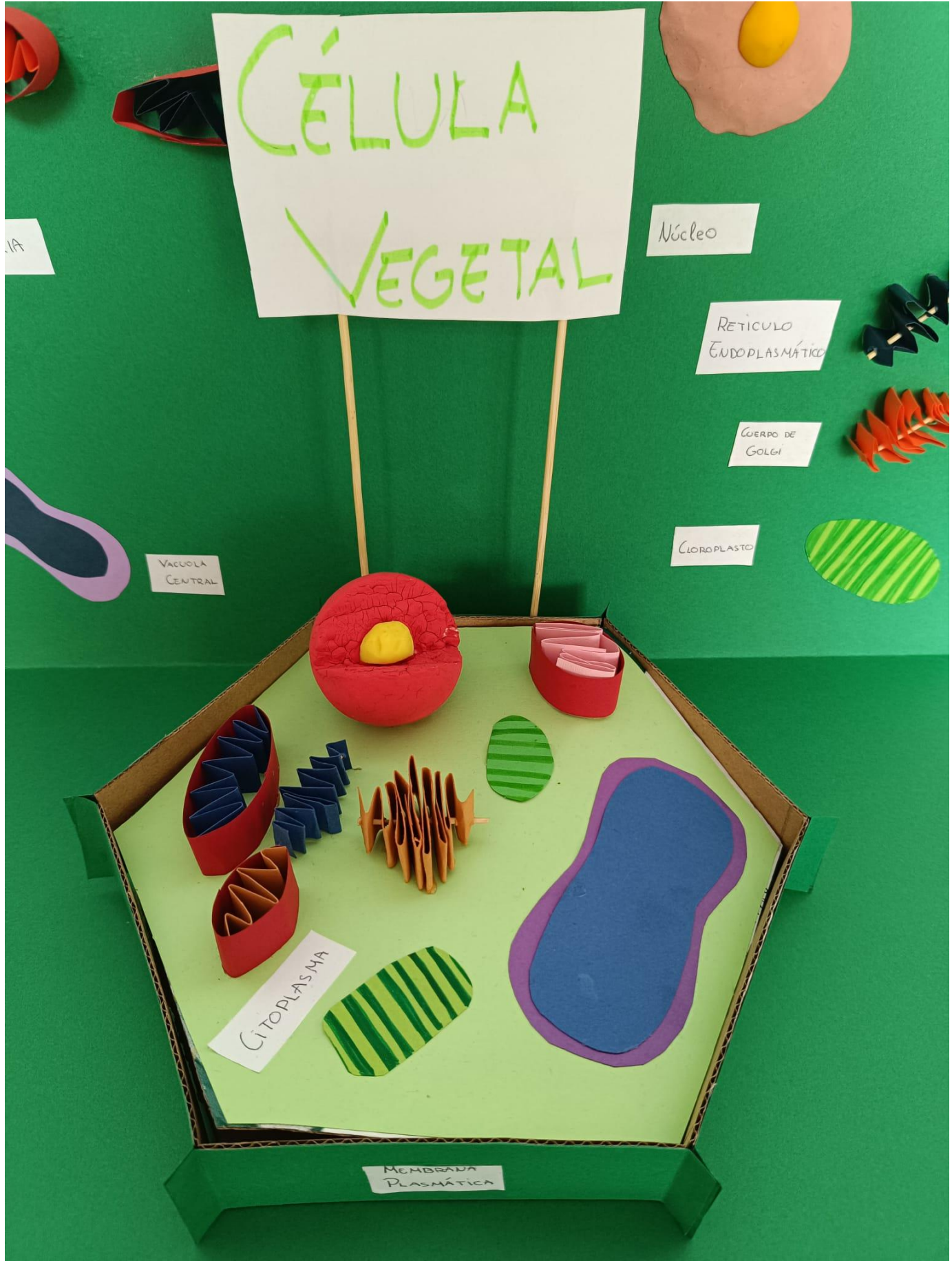
CUERPO DE GOLGI

CLOROPLASTO

VACUOLA CENTRAL

CITOPLASMA

MEMBRANA PLASMÁTICA



ΣΕΛΩΝΑ
ΕΡΓΙΤΕΛΙΑ

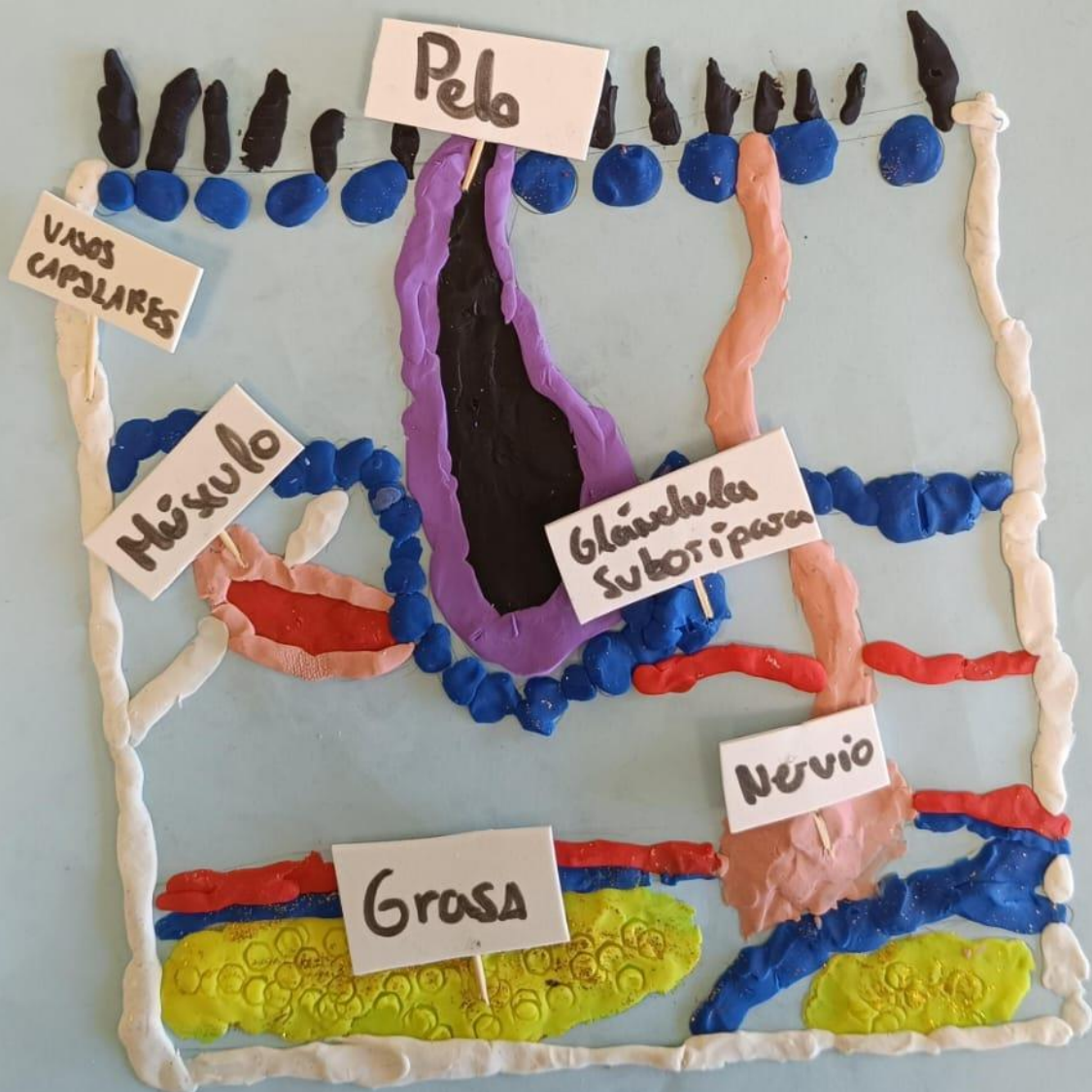
5^ο

ΕΔΥΚΑΚΙΟΝ
ΠΡΙΜΑΡΙΑ

Diego
Vega



CELULA EPITELIAL



Feliz Navidad
de la cievain. ♡